



Superior Clamping and Gripping



제품 정보

디버링 스피들 RCV 490

RCV

디버링 스피들

높은 호환성. 유연성. 강건. 디버링 스피들 RCV

공작물 디버링을 위한 방사형 보정 기능이 있는 공압 디버링 스피들

적용분야

재현 가능한 품질의 다양한 공작물, 형상 및 재료의 자동 디버링



귀사의 이점

보정 포스는 압축 공기를 사용하여 조정할 수 있습니다. 어떤 설치 위치에서든 고품질의 디버링 결과
유연하게 사용 가능 로봇 암에, 또는 정지 유닛으로
높은 토크를 지닌 회전 피스톤 공기 엔진 높은 이송 속도와 기계 가공 시간 단축

방사형 방향의 유연성 간단한 로봇 프로그래밍
Y축의 잠금 기능 X축에서만 진동 보정
마모 부품의 간단한 교체 최대 시스템 가용성 및 최소 예비 부품 수요
견고한 베어링 최적화된 서비스 수명



크기
수량: 2



공회전 속도 최대
30000 .. 40000 1/min

W

전원
250 .. 490 W

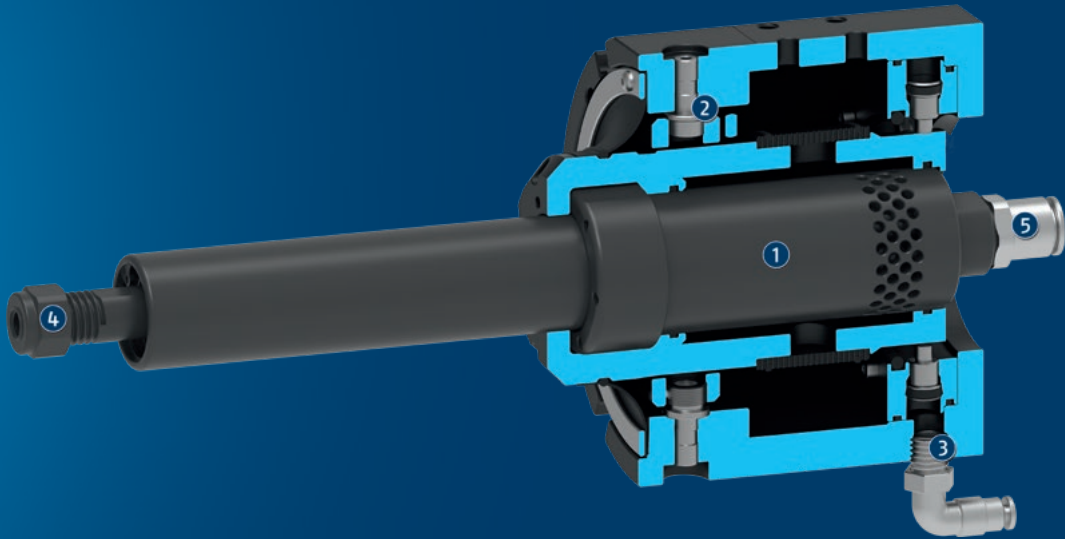


보정각, 방사형
±3°

기능 설명

이 장치는 공압 회전 피스톤 공기 엔진에 의해 구동됩니다. 회전 속도는 단위 크기에 따라 다릅니다. 모터는 필터링되고 오일을 넣은 공기에 의해 구동됩니다. 스핀들은 공작물 윤곽의 공차를 보정하기 위해 짐 벌에 장착됩니다. Y 축은 선택적으로

고정 나사로 고정할 수 있습니다. 이는 진자 보정이 X 축에서만 가능함을 의미합니다. 컴플라이언스 포스는 두 번째 에어 연결을 통해 제어됩니다. 압력 설정에 따라 가변 압력 포스가 톨에 작용합니다.



① 회전 피스톤 공기 엔진
높은 토크와 짧은 정지 시간

② 짐벌 지지 시스템
강력한 보정 기능

③ 에어 연결
컴플라이언스 힘 조정

④ 톨 홀더
ER-11 콜릿용

⑤ 에어 연결
모터 공급

시리즈에 관한 일반 참고 사항

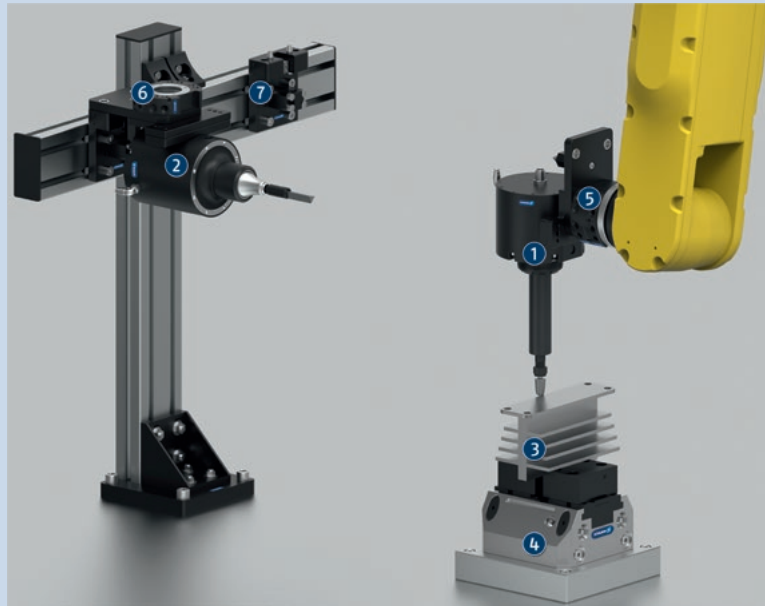
설치: 로봇 암에, 또는 정지 유닛으로

작동: 공압식, 필터링된(<5 µm, 건조) 오일을 넣은 압축 공기(분당 1-2 방울) 이용

제공 범위: 콜릿 및 공압 나사 연결이 있는 스피들.

보증: 24개월

주변 환경: 이 유닛은 냉각제나 절삭액이 있는 장소에서 사용하기에 적합하지 않습니다.



애플리케이션 예제

복잡한 윤곽이 있는 밀링 부품의 로봇 유도 디버링.

- ① 디버링 스피들 RCV
- ② 공압 파일 도구 CRT
- ③ 방열판
- ④ TANDEM KSP plus

- ⑤ 퀵 체인지 시스템 SWS
- ⑥ 퀵 체인지 어댑터 SWA
- ⑦ RCV용 스토리지 모듈 핀 및 부싱

SCHUNK는 더 많은 것을 제공합니다...

다음 구성품은 제품을 더욱 더 생산적으로 만들어 줍니다
- 최고의 기능, 유연성, 신뢰성, 그리고 생산 제어를 위해 적합한 추가품입니다.



릭 체인지 시스템



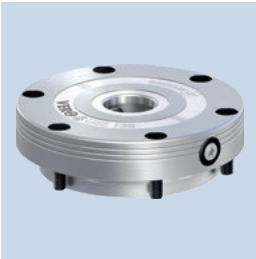
수동 교환 시스템



힘/토크 센서



2조 평행 그리퍼



릭 체인지 팔레트 시스템



조임력 블록



2조 소형 구성품 그리퍼



3조 중앙 그리퍼

① 이들 제품에 대한 자세한 내용은 다음 제품 페이지나 schunk.com에서 확인할 수 있습니다.

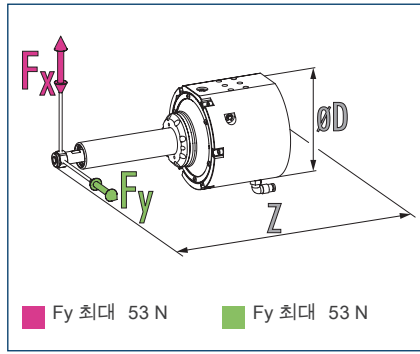
옵션 및 특별 정보

범용으로: 유연한 조립 가능성으로 인해 RCV 디버링 스피들의 용도는 로봇 암에 국한되지 않습니다. 움직이는 워크피스와 함께 고정 톨로 사용할 수도 있습니다.

RCV 490

디버링 스피들

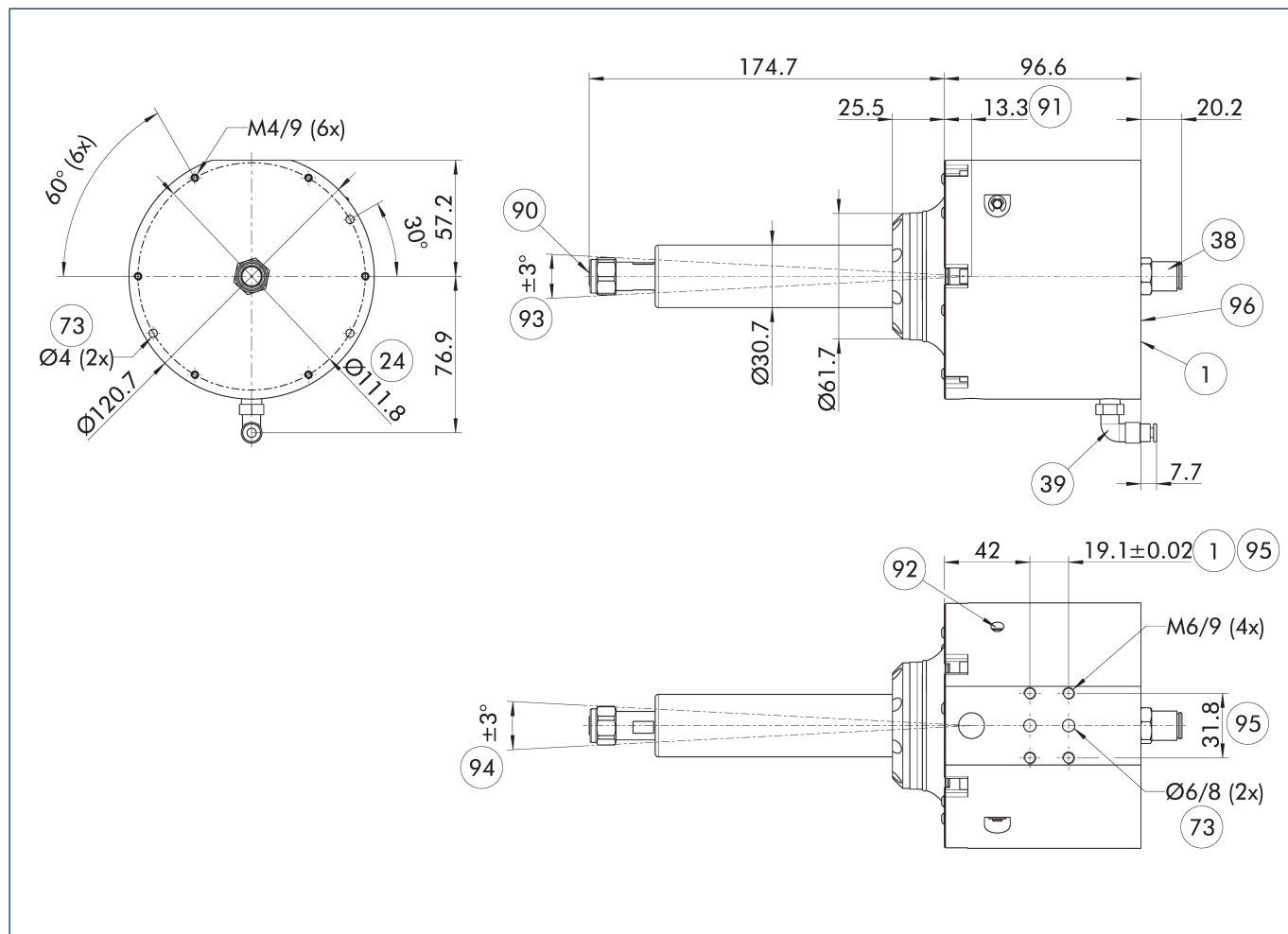
치수 및 최대 로드



기술 데이터

설명		RCV-490
ID		1423327
전원	[W]	490
공회전 속도	[1/min]	30000
정격 속도	[1/min]	15000
최대 보정 각도 X	[°]	±3
최대 보정 X	[mm]	±8.3
최대 보정 각도 Y	[°]	±3
최대 보정 Y	[mm]	±8.3
축 고정		통합형
권장 보정 경로	[mm]	±4.1
최소/최대 보정 포스	[N]	7/53
최소/최대 보정 압력	[bar]	1/4.1
작동 압력	[bar]	6.2
최대 공기 소모량	[l/s]	19
툴 홀더		콜릿 ER-11 6mm 및 8mm
에어 연결 스피들		10 mm
보정 에어 연결		4 mm
중량	[kg]	3.36
최소/최대 주위 온도	[°C]	5/35
치수 Ø D x Z	[mm]	120.7 x 271.3

주 보기



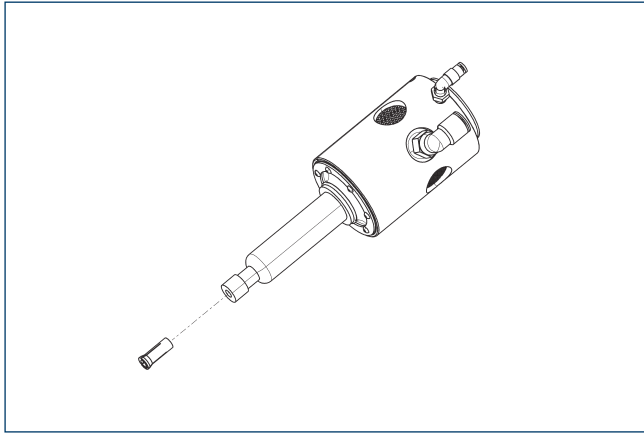
그림은 기본 버전의 유닛을 보여줍니다.

- | | |
|--------------|-------------------------|
| ① 로봇측 연결 | ⑨1 피봇 |
| ②4 볼트 서클 | ⑨2 Y축의 잠금 기능 |
| ③8 에어 연결 스피들 | ⑨3 최대 반경 보정(x축) |
| ③9 보정 에어 연결 | ⑨4 최대 방사형 보정(y축, 잠금 가능) |
| ⑦3 센터링 핀에 맞춤 | ⑨5 방사형 장착 옵션 |
| ⑨0 톨 홀더 | ⑨6 축 방향 장착 옵션 |

RCV 490

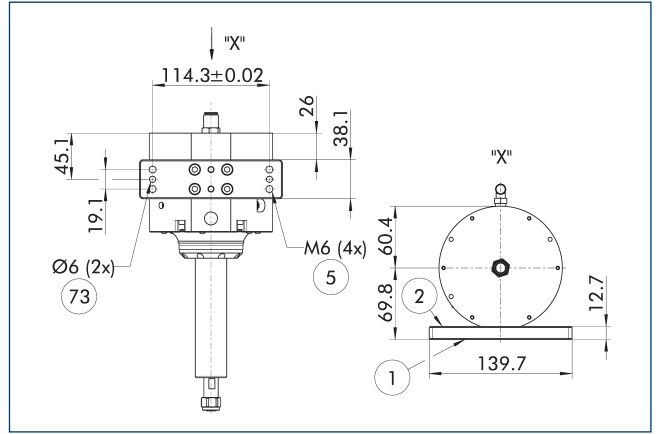
디버링 스펀들

콜릿



설명	ID	지름
콜릿 척 설치		
RCV-ER-11-Collet-6mm	1453567	6 mm
RCV-ER-11-Collet-8mm	1453568	8 mm

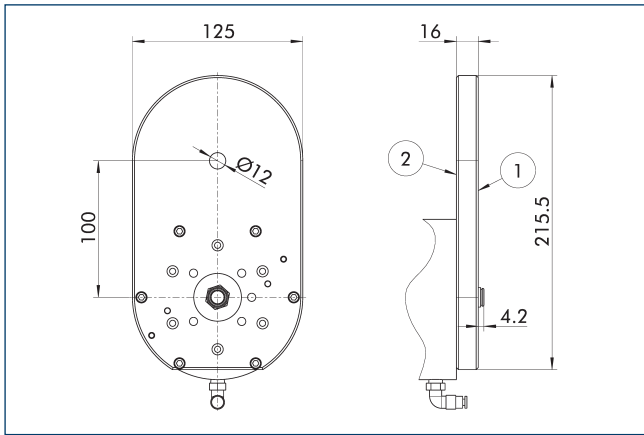
어댑터 플레이트, 방사형



- ① 로봇측 연결
- ② 톨축 연결
- ⑤ 나사를 사용한 연결의 관통 구멍
- ⑦3 센터링 핀에 맞춤

설명	ID	
어댑터 플레이트		
A-AOV/CRT/RCV-250/490/RCE-radial	1420116	

어댑터 플레이트 축형

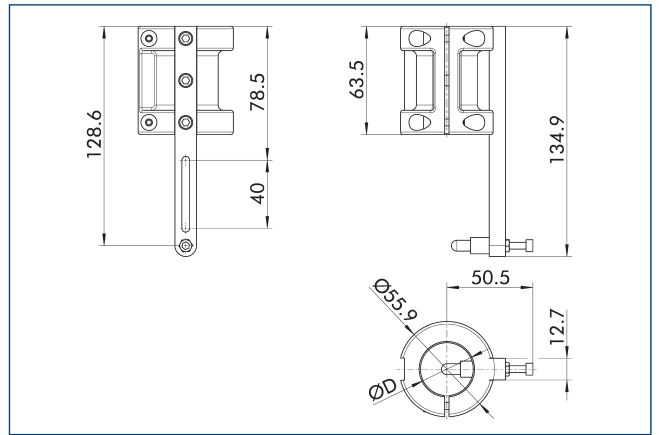


- ① 로봇측 연결
- ② 톨축 연결

고객이 가공할 톨축 블랭크 어댑터 플레이트.

설명	ID	
어댑터 플레이트		
A-RCV-250/490-Axial-Offset-Blank	1453502	

프로필 팔로워



표면을 따라 절단 깊이를 조정 가능하도록 제한하기 위한 프로필 팔로워

설명	ID	직경 D
프로필 팔로워		[mm]
RC-PF3-30,7mm	1453524	30.7



SCHUNK GmbH & Co. KG
Spann- und Greiftechnik

Bahnhofstr. 106 - 134
D-74348 Lauffen/Neckar
Tel. +49-7133-103-0
Fax +49-7133-103-2399
info@de.schunk.com
schunk.com

Folgen Sie uns | *Follow us*

