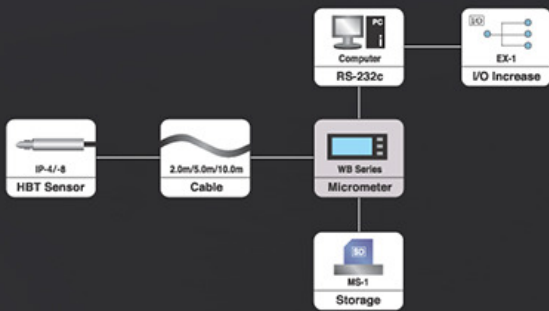


# WB-120C

PC Type 전자마이크로미터



## WB-120C의 특징점

### 1. 다채널 지원

- 1SET 최대 12채널 지원
- 1채널 단위로 확장 가능
- PC와 병렬연결로 채널 확장

### 2. 데이터 관리

- RS-232C 통신 지원
- PC와 연결로 데이터 획득 쉬움

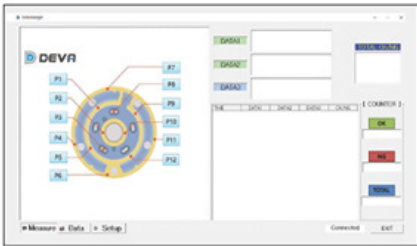
### 3. 전면 상태창 (Mini LCD Display)

- PC연결 없이 측정기의 상태를 항시 확인 가능
- 센서값, 통신 속도, 측정 모드, 분해능, 딜레이 표현
- 센서 세팅, 기구 세팅시의 불편함을 해소

### 4. 기타 기능

- 채널별 ZERO SET 가능
- 데이터 고속 수신 가능
- 외부 입력 트리거 지원(1EA)
- 다양한 분해능 지원

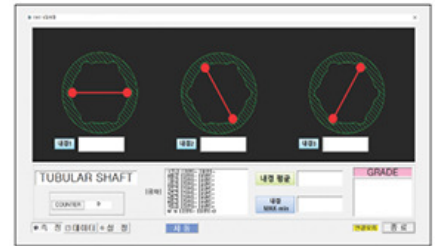
### 측정 제품 맞춤형 프로그램 제작 가능



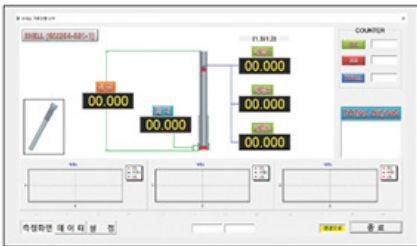
단차 평탄도 측정



내경 두께 깊이 평탄도 측정



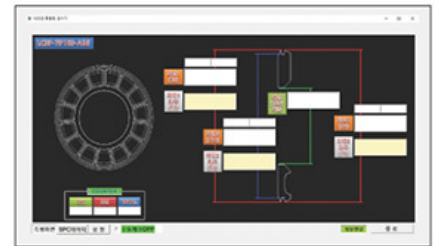
OBD 내경 측정



전장 단차 내경3포인트 측정



단차 평행도 측정

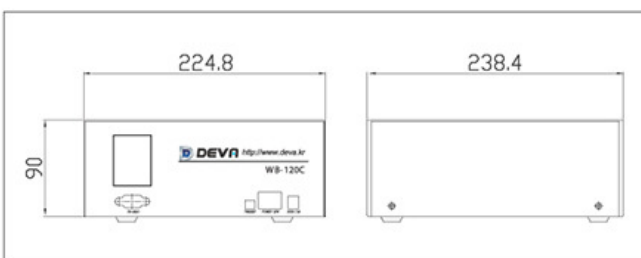


내외경 흔들림 측정

### 정격성능

모델명	WB-120C
화면	1.8" TFT LCD (해상도 128×160)
채널수	1~12CH
샘플링속도	채널당 1,000sps
분해능	0.1μm / 0.5μm / 1.0μm / 5.0μm / 10μm
동작방식	SCAN, ONCE
무게	2.8kg
외형길이	W224.8mm × D238.4mm × H90mm
전원	DC 24V / 2A
단자대	터미널 블록 단자대 (Pitch : 35mm)
입력	1EA (1 Trigger)
출력	없음
Data 통신	RS-232C
가용변위센서	IP시리즈 변위센서

### 길이정보



### 적용사례



WB-120C



### 주문코드

WB-120C-□P-△C	
사용센서	채널수
-4 IP-4S / IP-4L	CH 1~12채널
-8 IP-8S / IP-8L	