

BRUSHLESS MOTOR UNIT

BMU Series

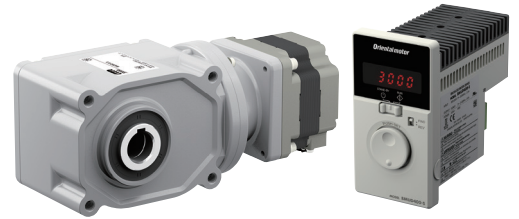
CONNECTOR TYPE

60W, 120W, 200W, 400W

직교축 중공 HYPOID **JH** GEARHEAD

바닥설치형 **JB** GEARHEAD

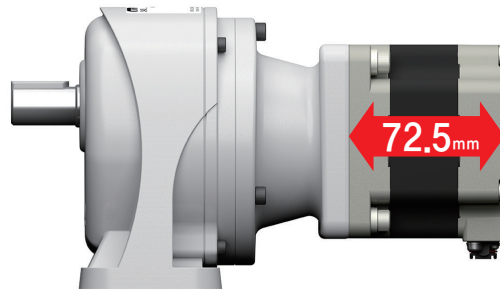
평행축 **JV** GEARHEAD



직교축 중공 HYPOID **JH** GEARHEAD

TORQUE ARM 이 새롭게 등장

소형·경량, HIGH POWER로 에너지 절약·공간 절약



일반적인 400W MOTOR에 비해

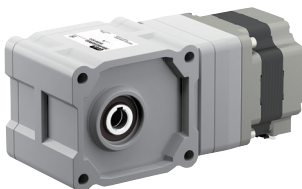
MOTOR 길이가 불과 **1/3**

MOTOR·DRIVER 효율 **87%**

무게 **5.1kg**

※바닥설치형 **JB** GEARHEAD 400W 감속비 1/5의 경우

선택 가능한 GEARHEAD



IP66

직교축 중공 HYPOID **JH** GEARHEAD
NEW 60W, 120W, 200W, 400W



IP44

바닥설치형 **JB** GEARHEAD
200W, 400W



IP66

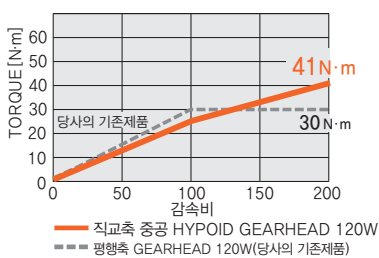
평행축 **JV** GEARHEAD
200W, 400W

공간절약
비용절감
STAINLESS SHAFT

바닥설치 일체형
고감속비 1/1200

고감속비 1/450
STAINLESS SHAFT

MOTOR TORQUE를 최대한으로 활용



고강도

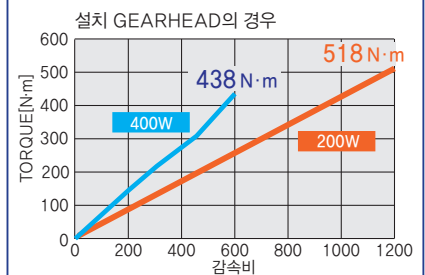
허용 RADIAL 하중



허용 AXIAL 하중

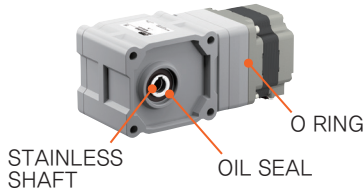
허용 RADIAL 하중 **3672 N**
 허용 AXIAL 하중 **577 N**
 【감속비 1/1200 3000r/min의 경우】

포화되지 않는 허용 TORQUE



■ 보호등급 IP66 사양

출력축의 재질에는 Stainless Shaft를 채용하였습니다.

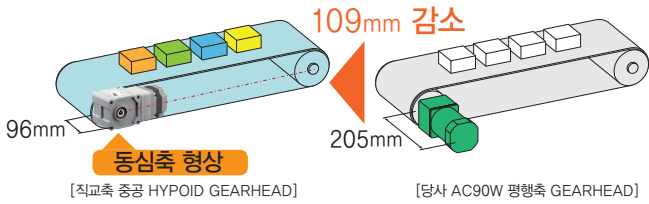


* 직교축 중공 Hypoid **JH** Gearhead, 평행축 **JV** Gearhead는 IP66 사양 (Stainless Shaft)
바닥설치형 **JB** Gearhead는 IP44 사양 (철제 Shaft)

■ 직교축 중공 HYPOID GEARHEAD의 특징

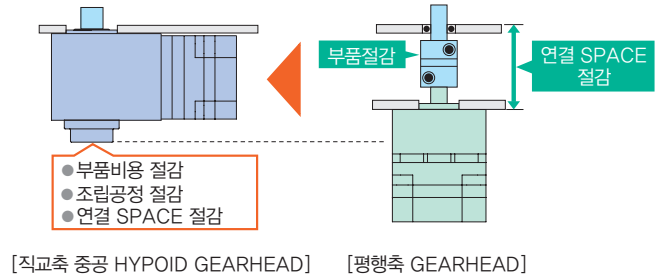
● 공간절약

Conveyor에 맞추어 설치할 수 있으므로 공간절약이 가능합니다.
또한 동심축이므로 설치방향의 자유도가 향상됩니다.



● 비용절감

직접 설치가 가능하므로 부품, 공정이 절감됩니다.



■ 바닥설치형 GEARHEAD의 특징

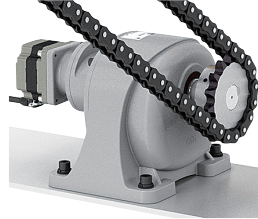
● 설치 BRACKET이 불필요

장비에 바로 설치할 수 있는 상태입니다.











● 고강성·일체 구조

축심설계가 쉬운 설치면 일체구조입니다.



■ LINE UP

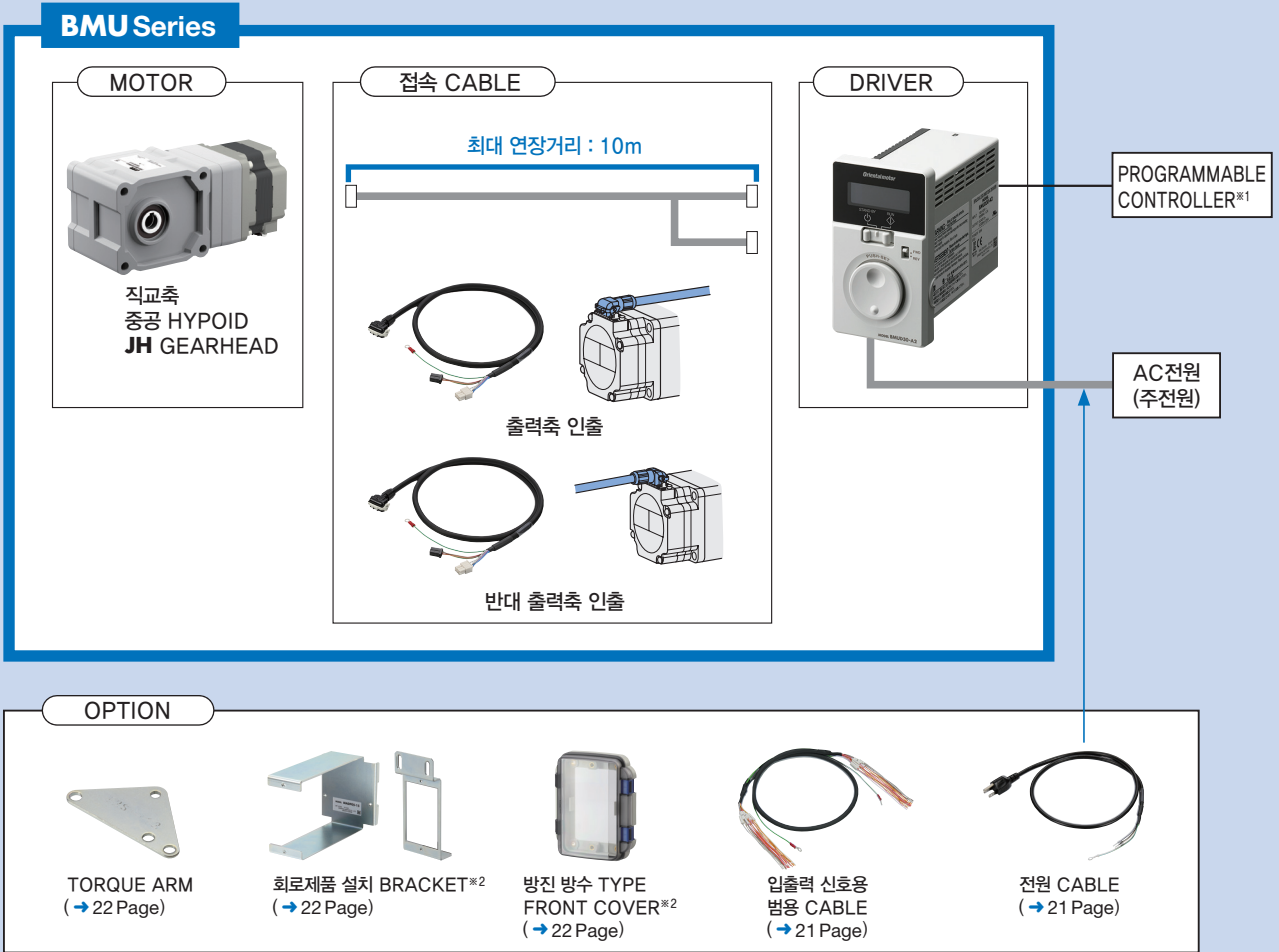
TYPE	MOTOR				DRIVER		접속 CABLE
	출력[W]	허용 TORQUE (정격 시) [N·m]	감속비	보호등급	외관	전원접압[V]	
직교축 중공 HYPOID JH GEARHEAD 	NEW 60	15.6	10, 15, 20, 30, 50, 100, 200	IP66		단상 100-120 단상 200-240 삼상 200-240	0.5~10m 출력축 인출 반대 출력축 인출 
	120	41					
	200	82.8	5, 10, 15, 20, 30, 50, 100, 200			삼상 200-240	
	400	128					
바닥설치형 JB GEARHEAD 	200	518	5, 10, 20, 30, 50, 100, 200, 300, 450, 600, 1200	IP44		단상 100-120 단상 200-240 삼상 200-240	
	400	438	5, 10, 20, 30, 50, 100, 200, 300, 450, 600			삼상 200-240	
평행축 JV GEARHEAD * 	200	198	300, 450	IP66		단상 100-120 단상 200-240 삼상 200-240	
	400	302	100, 200, 300, 450			삼상 200-240	

* 평행축 Gearhead에는 감속비 **5~200**까지의 저속비에 대응하는 **GFV** Gearhead도 마련되어 있습니다.

상세한 사항은 **BMU** Series의 개별 Catalogue 또는 당사의 Homepage를 참조하여 주십시오. <http://www.inaom.co.kr>

SYSTEM 구성

● Motor, Driver, 접속 Cable은 별도 구매입니다.



※1 고객 측에서 준비하여 주십시오.

※2 회로제품 설치 Bracket과 방진·방수 Type Front Cover는 병용할 수 없습니다.

● SYSTEM 구성 예

BMU Series CONNECTOR TYPE			OPTION		
직교축 중공 HYPOID JH GEARHEAD	DRIVER	접속 CABLE (3m)	TORQUE ARM	회로제품 설치 BRACKET	전원 CABLE
BLM5120HPK-5H10S	BMUD120-A2	CC030HBLF	TAF2S-15-NS	MAFP05V	CC01AC03P

● 상기 System 구성은 하나의 예입니다. 다른 조합도 구비되어 있습니다.

다음의 내용은 **BMU Series** 개별 Catalogue 또는 당사의 Homepage를 참조하여 주십시오.
<http://www.inaom.co.kr>

- MOTOR의 특징
- 평행축 **GFV** GEARHEAD의 상세 사항
- DRIVER 외형도
- 접속과 운전



⚠ 안전에 관한 주의

- 사용하실 때는 취급설명서를 잘 읽어보신 다음 바르게 사용해 주십시오.
- 본 Catalogue에 실려있는 제품은 산업용 및 기기 장착용입니다. 이 외의 용도로는 사용하지 마십시오.

- 이 제품을 제조하는 사업소는 품질 Management System ISO9001 및 환경 Management System ISO14001인증을 취득하고 있습니다.
- 본 Catalogue에 게재되어 있는 제품의 성능 및 사양은 개량을 위해 예고 없이 변경될 수 있습니다.
- 제품에 관한 문의는 본사 또는 가까운 사무소, 기술지원센터로 연락하여 주십시오.
- **Orientalmotor**는 ORIENTAL MOTOR주식회사의 등록상표입니다.

- ORIENTAL MOTOR 합작사 -



- 본 사 · 공 장 : 인천광역시 남동구 영고개로 490번길 119, 남동공단 144B-9L (교전동)
 인 천 영 업 부 TEL:(032)819-8721(代) FAX:(032)819-8671
- 영 업 본 부 : 서울시 금천구 가산디지털1로 168, C동 807호 (가산동, 우림라이온스밸리)
 서 울 영 업 부 TEL:(02)2026-0650(代) FAX:(02)2026-0651
- 수 원 사 무 소 : 경기도 수원시 팔달구 팔달문로 130번길 69, 가동 406호 4층 (우만동, 아이월드)
 TEL:(031)252-8031 FAX:(031)252-8035
- 부 산 사 무 소 : 부산광역시 연제구 법원로 12, 로원타워 1106호 (거제동)
 TEL:(051)505-8615 FAX:(051)557-5213
- 대 구 사 무 소 : 대구광역시 달서구 장산남로 21 법조빌딩 1002호 (용산동)
 TEL:(053)562-4887 FAX:(053)562-4889
- 천 안 사 무 소 : 충청남도 천안시 동남구 풍세면 태학산로 353
 TEL:(041)552-4166 FAX:(041)552-4168
- 대 전 사 무 소 : 대전광역시 동구 동대전로 331, (주)대웅제약B/D 402호 (가양동)
 TEL:(042)626-5588 FAX:(042)626-3067
- 광 주 출 장 소 : 광주광역시 광산구 첨단중앙로 152번길 5-10, 봉소빌딩 604호 (쌍암동)
 TEL:(062)383-3141 FAX:(062)383-3142



JAPAN
 ORIENTAL MOTOR CO., LTD.
 TEL:(03)6744-0361
 FAX:(03)5826-2576

기술지원센터

- 선정/사용방법/기술상담
 TEL:080-777-2042(代) FAX:(02)2026-5495
- 수리/양불판정의뢰
 TEL:032-822-2043(代) FAX:(032)819-8745

<http://www.inaom.co.kr>
 E-mail:techinfo@inaom.co.kr